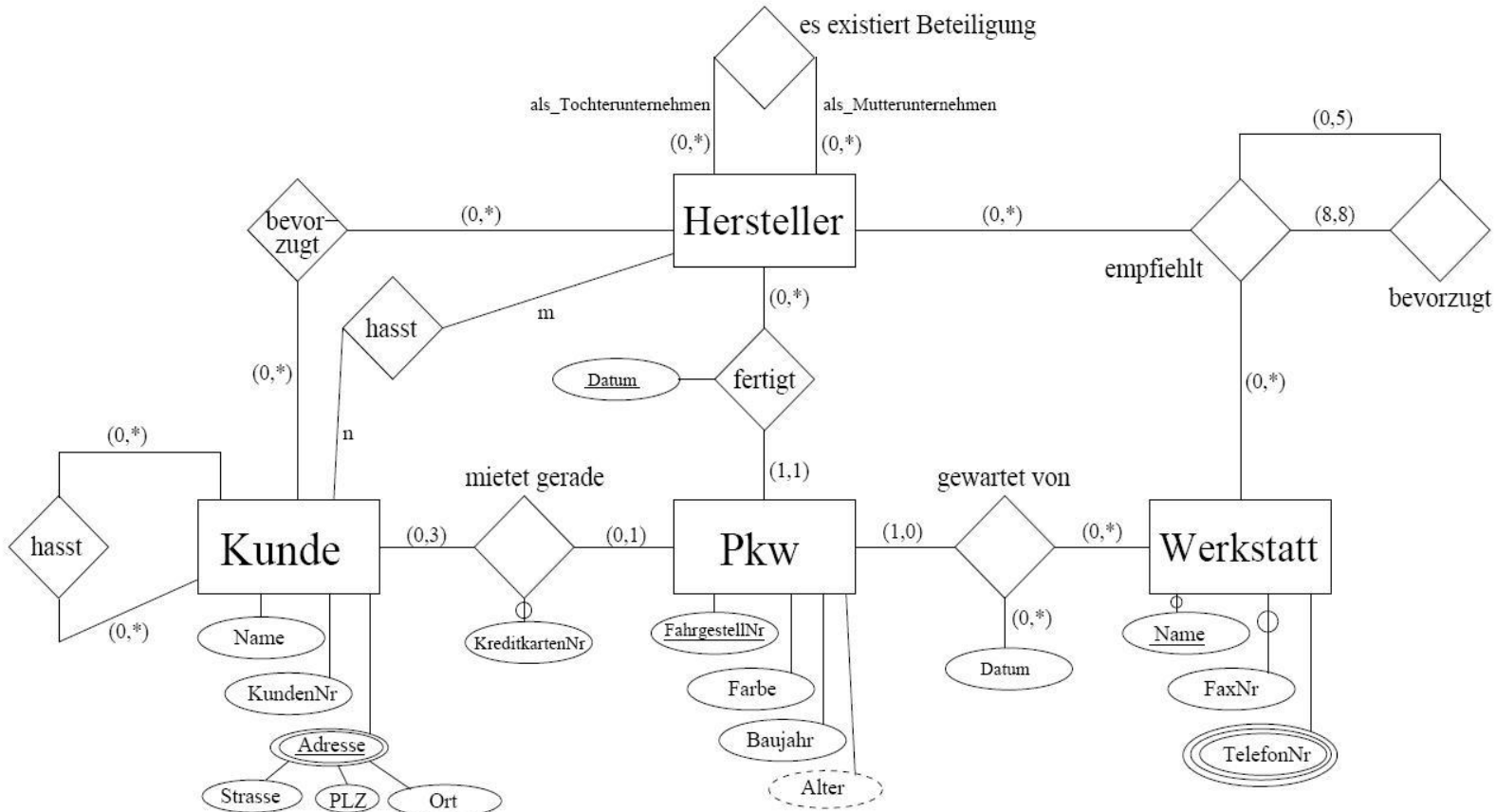


3. Übungsblatt

Aufgabe 1 – E/R-Modellierung

(a) Welche Verstöße gegen die E/R-Modellierungsmethodik enthält das folgende E/R-Diagramm?

Hinweis: es sind 8 Verstöße. Warum handelt es sich jeweils um einen Verstoß?



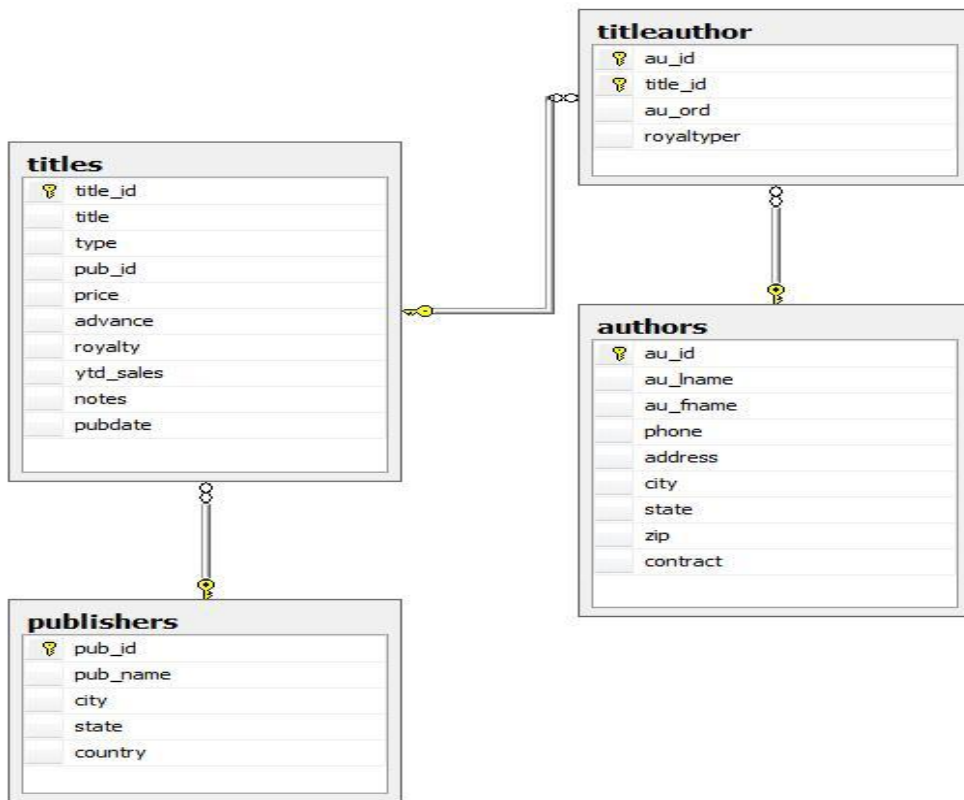
Aufgabe 2 – Relationales Modell und SQL

[Das zu verwendende relationale Datenbankschema für diese Aufgabe finden Sie umseitig.]

(a) Schreiben Sie folgende Anfragen in **relationer Algebra**:

- Welche Autoren schrieben das Buch „SQL 1x1“?
- Welche Autoren haben ein Buch geschrieben, welches mehr als 10 USD kostet?
- Welche Autoren haben nicht am Buch „SQL 1x1“ mitgeschrieben?
- Welcher Autor hat an allen Büchern mitgeschrieben?
- Welche Publisher liefern alle Bücher, an denen der Autor John Doe beteiligt war?

(b) Formulieren Sie nun obige relationale Anfragen in SQL. Hinweis: Die relationale Division hat in SQL derzeit noch keine direkte Entsprechung – dadurch sind ggf. einige Anfragen schwieriger zu formulieren.



Die Abgabe dieses Arbeitsblattes erfolgt am 20.05.2008 bis 10:00 Uhr in ausgedruckter Form (bitte gelocht und getackert) durch Abgabe im Briefkasten #57.