

Aufgabe 1a)

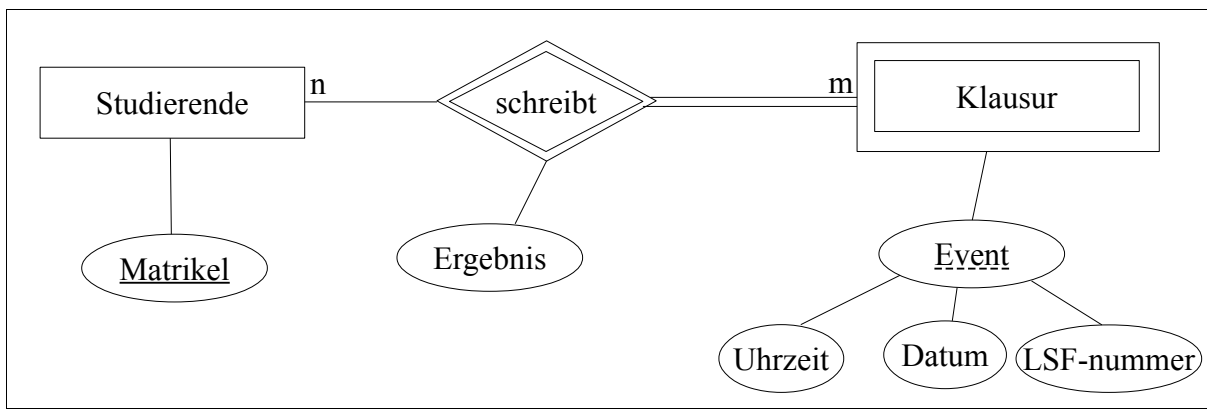
[3 Punkte]

Welche Beziehungsarten gibt es im ER-Modell (zeichnen Sie jeweils ein eigenes Beispiel und erläutern Sie es kurz)?

Aufgabe 1b)

[4 Punkte]

Überführen Sie folgendes E/R-Diagramm in ein relationales Modell:



Macht diese Modellierung Sinn?

Aufgabe 1c)

[3 Punkte]

Ist die folgende Behauptung wahr oder falsch? „Jedes relationale Modell lässt sich (ggf. nach der Einführung von „zusätzlichen“ Entitäten) so auf ein E/R-Modell abbilden, dass es eine ein-eindeutige Zuordnung zwischen den Tabellen des relationalen Modells und den zugehörigen Relationen des E/R-Modells gibt.“

Für Aufgabe 2 benötigen Sie einen Zugang zu einem entfernten Computer. Fragen Sie Zugangsdaten an, indem Sie eine E-Mail an wi2@ismll.de nach folgendem Template (<> bitte mit eigenen Informationen ersetzen) schicken:

Betreff: [is2] Anfrage Zugangsberechtigung Übung

E-Mail Inhalt:

Username: <>

Passwort: <>

Aufgabe 2a)

[2 Punkte]

Nach dem Login kommen Sie auf die „Kommandozeile“ einer MySQL 5.1 Datenbank.
Eine Dokumentation würde sich bei Bedarf hier finden:

<http://dev.mysql.com/doc/refman/5.1/de/index.html>

Welche Tabellen befinden sich in der Datenbank is2sample2?

(Hilfe für SQL-Kommandos: USE, SHOW)

Aufgabe 2b)

[3 Punkte]

Erstellen Sie ein detailliertes relationales Modell der Datenbank is2sample2! Wichtig:
Dokumentieren Sie ihren Lösungsweg (z. B. durch Screenshots)!

(Hilfe für SQL-Kommandos: DESCRIBE)

Aufgabe 2c)

[3 Punkte]

Erzeugen Sie ein ER-Diagramm der Datenbank is2sample2!

Aufgabe 2d)

[2 Punkte]

Geben Sie zu 2 Tabellen für 2 selbst gewählte Spalten sinnvolle Statistiken über die
Entitäten/Inhalte an (z. B.: min/max-Werte; Anzahl unterschiedlicher Werte)

Allgemeiner Bearbeitungshinweis:

Geben Sie zu ihren Lösungen stets auch eine grobe Lösungsskizze mit an, damit
ihre Ergebnisse nachvollziehbar sind!

Geben Sie die Lösung bis zum 16.05.2011, 8:00 Uhr ab, indem Sie sie entweder in
Fach 45 einwerfen (links dreimalig als Buch getackert!), oder bevorzugt per E-Mail
mit dem Betreff-prefix [is2] an wi2@ismll.de schicken. Sie erhalten eine
Eingangsbestätigung bei E-Mailabgabe.