

Heimübungsblatt 2

Aufgabe 3

(6 Punkte)

- Überführen Sie das ER-Diagramm aus Abbildung 1 in ein relationales Modell.
- Identifizieren Sie bitte eindeutig die *Fremdschlüssel* im relationalen Modell.

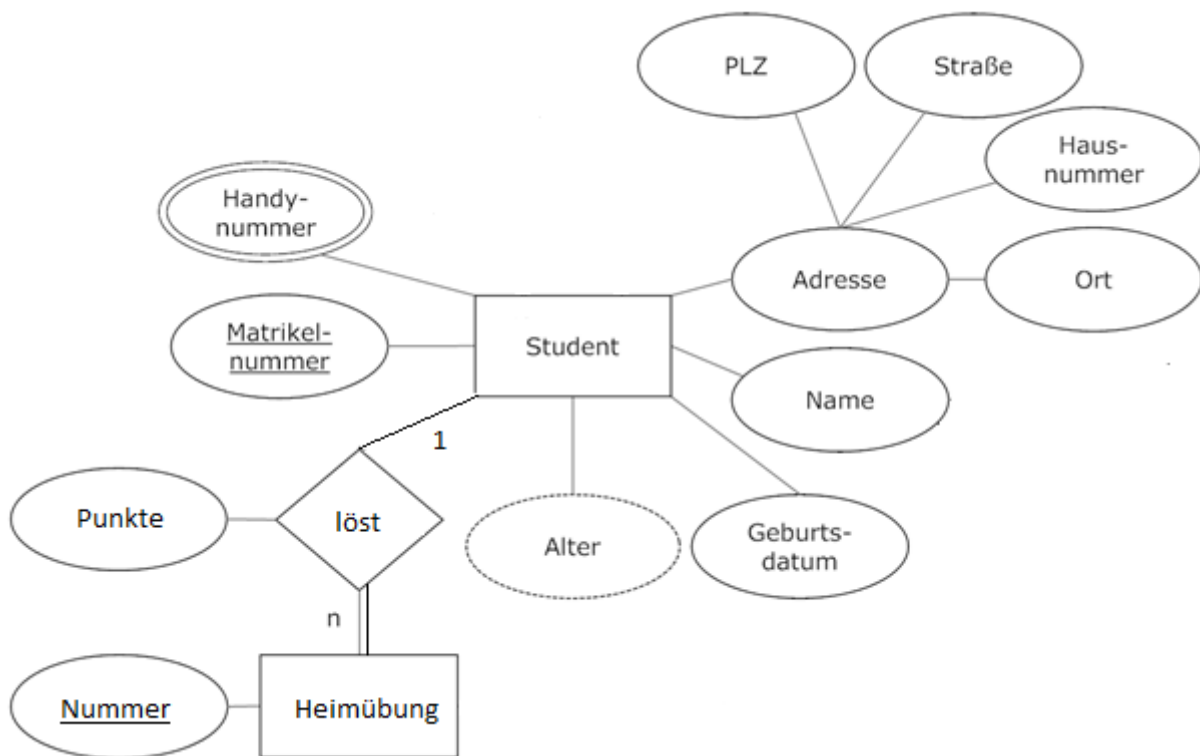


Abbildung 1

Aufgabe 4

(2 Punkte)

Ergänzen Sie ihr relationales Modell aus Aufgabe 3 um folgenden Zustand.

- Carlotta Schatten ist wohnhaft in der Körnerstraße 14, 31141 Hildesheim. Sie ist unter der Matrikelnummer 234236 in der Universität Hildesheim eingeschrieben. Ihr Geburtsdatum ist der 1. Mai 1990.
- Timo Schmidt ist ebenso wie Carlotta ein Student. Seine Matrikelnummer ist 234421.
- Carlotta hat die Heimübungen 1 bis 3 mit jeweils 10 Punkten gelöst.
- Timo hat die Heimübungen 4 und 6 bearbeitet und jeweils 4 und 6 Punkte erhalten.
- Timo löst seine Heimübungen vielleicht nicht so sorgfältig, hat dafür aber zwei Handies mit den Nummern 01601234567 und 01711234567.

Aufgabe 5

(2 Punkte)

„Jedes relationale Modell lässt sich eindeutig in ein ER-Modell überführen“. Ist die folgende Behauptung wahr? Begründen Sie und geben Sie ggf. ein Beispiel an, dass diese Aussage widerlegt.

Abgabe bis **Mi 08.05.2013 8:00** an wi2@ismll.de

Geben Sie Ihre Lösung bitte in einem PDF mit Ihrem Namen und Ihrer Matrikelnummer ab.